



Grafický manuál vizuálního stylu



CITY *Changers*

Obsah

Vize	00
Základní varianta loga	01
Barevné varianty loga	02
Lokální varianty loga	03
Používání písma v logu	04
Bezpečnostní zóna loga	05
Ukázky použití loga	06
Zakázané použití loga	07
Ikonografie pro online	08
Ikonografie pro print	09
Ilustrace Design města	10
Ilustrace Mobilita města	11
Ilustrace Inovace města	12
Ilustrace Komunikace města	13
Ilustrace Občané města	14
Pattern	15
Pattern barevné varianty	16
POS materiály	17-18

Digitalizace štěpí společnost a nová výstavba přináší málo prostoru pro osobní setkávání. Projekt City Changers chce lidi sblížovat a vytvářet místa, kde mohou žít své životy naplno. Usiluje o propojení aktivit jednotlivých měst, které jsou roztržštěné, málo mediálně známé a hovoří příliš odborným jazykem bez většího zájmu veřejnosti. Cílem City Changers je vytvořit společnou platformu pro medializaci konkrétních lokálních projektů, srozumitelnou komunikací je přiblížit lidem a tím podnítit jejich zájem a vlastní iniciativu.



Základní varianta loga

CITY *Changers*



Logo představuje primární prvek vizuálního stylu City Changers a mělo by být součástí všech materiálů určených pro externí komunikaci. Jeho základní varianta vychází z použití jedné barvy.



Barevné varianty loga



R: 244 G: 226 B: 47 | C: 7 M: 4 Y: 92 K: 0

R: 3 G: 48 B: 81 | C: 100 M: 81 Y: 42 K: 38



R: 3 G: 48 B: 81 | C: 100 M: 81 Y: 42 K: 38

R: 244 G: 226 B: 47 | C: 7 M: 4 Y: 92 K: 0



Logo je možné používat i v barevných variantách, konkrétně v kombinaci žluté a modré. Odstíny barev jsou definovány v modelech RGB a CMYK.

Tuto definici je nutné dodržovat.



Lokální varianty loga

CITY *Changers*
Ostrava

CITY *Changers*
České
Budějovice

Logo lze pro lokální užití rozšířit o označení konkrétní oblasti, např. název města či kraje. V takovém případě umístíme název doprava dolů.



Používání písma v logu

CITY *Changers* **Y**
Ostrava

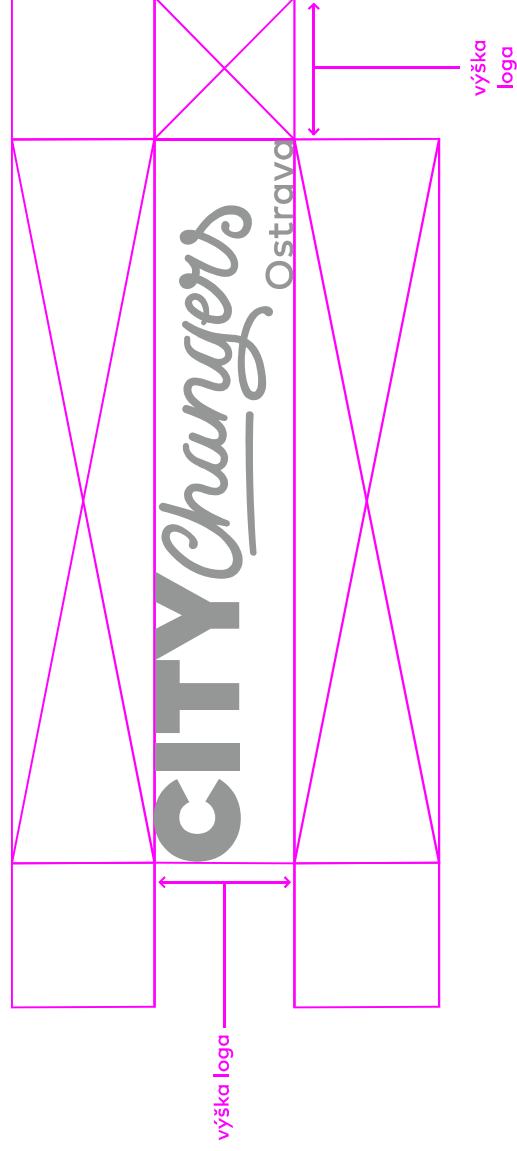
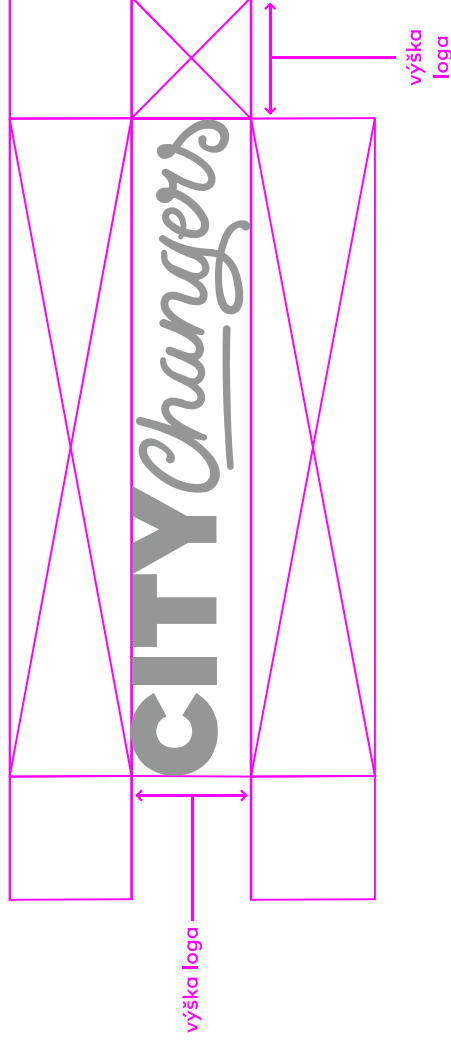
Mark Offc For MC
Medium

A B C D E F G H I J K L M N O P Q R S T U V W X Y Z

a b c d e f g h i j k l m n o p q r s t u v w x y z

Lokální prvek loga je proměnlivý, ale musí splňovat dané parametry. V první řadě je to definovaný typ písma.

Bezpečnostní zóna loga



Bezpečnostní zónu loga definuje rámeček, jehož velikost je odvozena od výšky loga. Do této zóny nesmí zasahovat žádné jiné grafické či textové prvky.

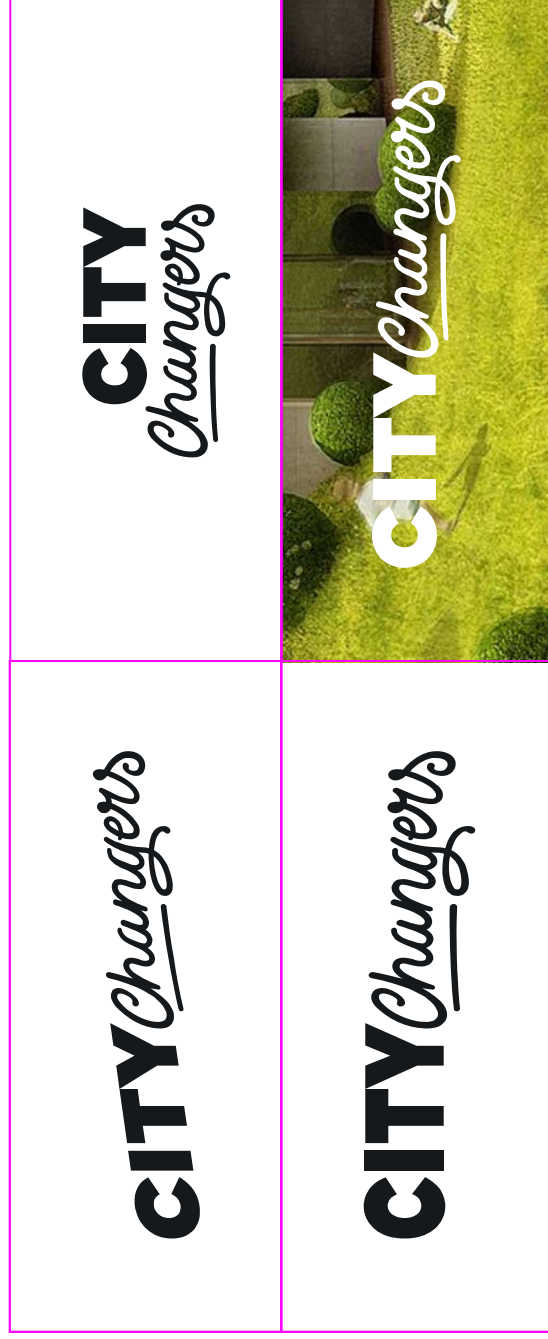
Ukázky použití loga



Tyto příklady užití loga ilustrují, že jej lze použít na různých pozadích včetně fotografie. Obrázek je ale nutné zvolit tak, aby pozadí nebylo příliš komplikované a logo bylo dobře čitelné.



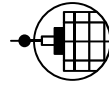
Zakázané použití loga



Příliš komplikovaný podklad

Není povoleno logo jakýmkoliv způsobem deformovat, otáčet nebo umísťovat na příliš komplikované pozadí. Možné není ani rozdělení jednotlivých slov.

Ikonografie pro online



Design



Mobilita



Inovace



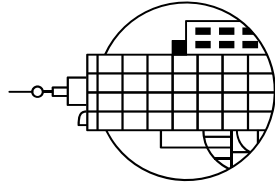
Komunikace



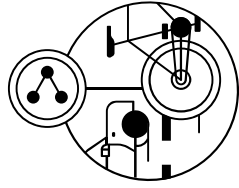
Občané

Pro kategorie týkající se nejrůznějších aspektů lidského života jsou definovány jednotlivé ikony. Tyto menší je vhodné použít například v aplikacích či materiálech, které nabízejí jen omezený prostor.

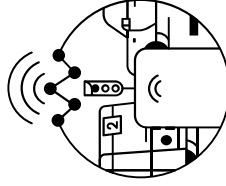
Ikonografie pro print



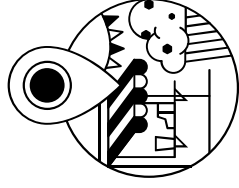
Design



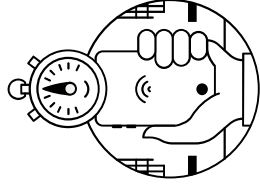
Mobilita



Inovace



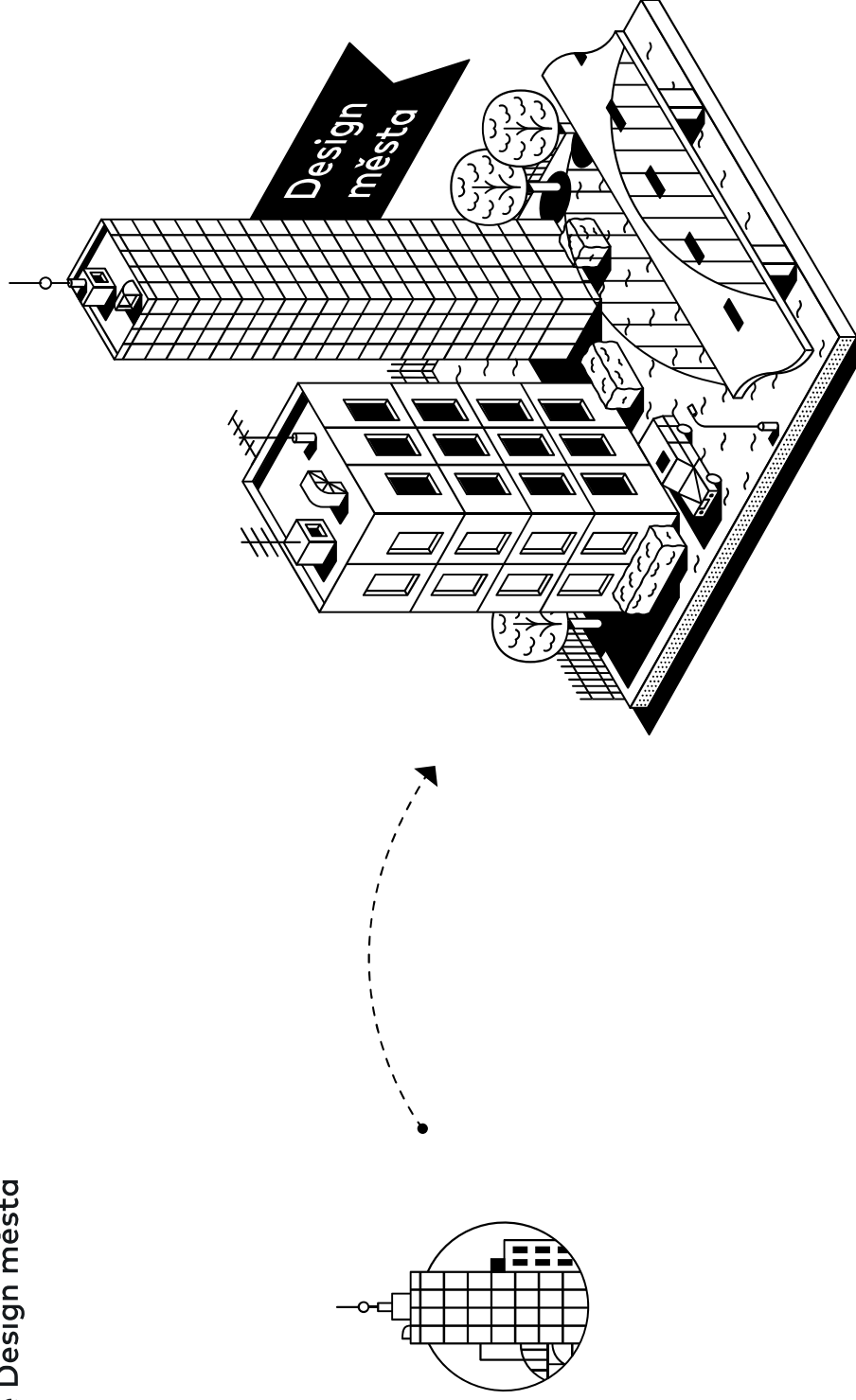
Komunikace



Občané

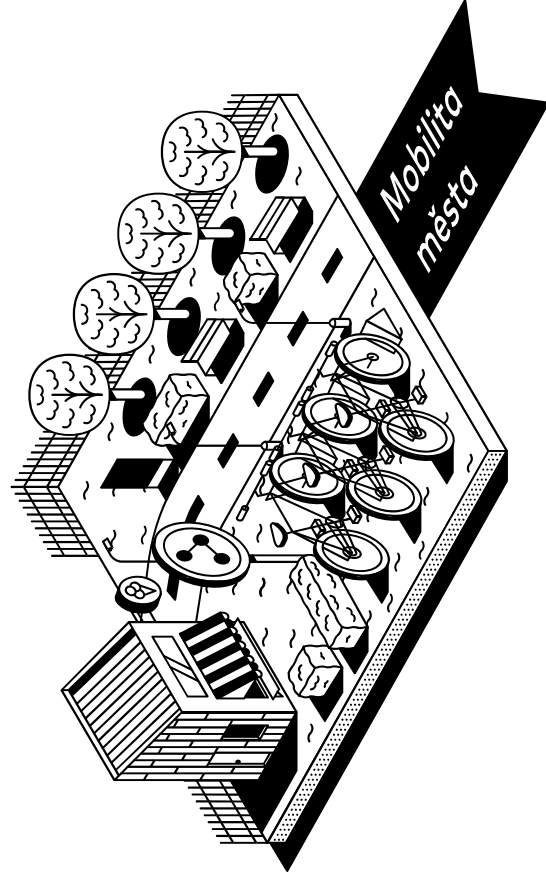
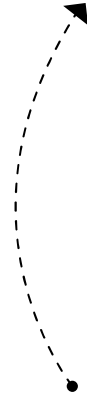
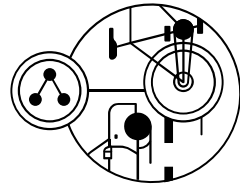
Ikony jsou dostupné i v propracovanější, složitější podobě, která je vhodná například pro web nebo tiskové materiály.

Ilustrace Design města



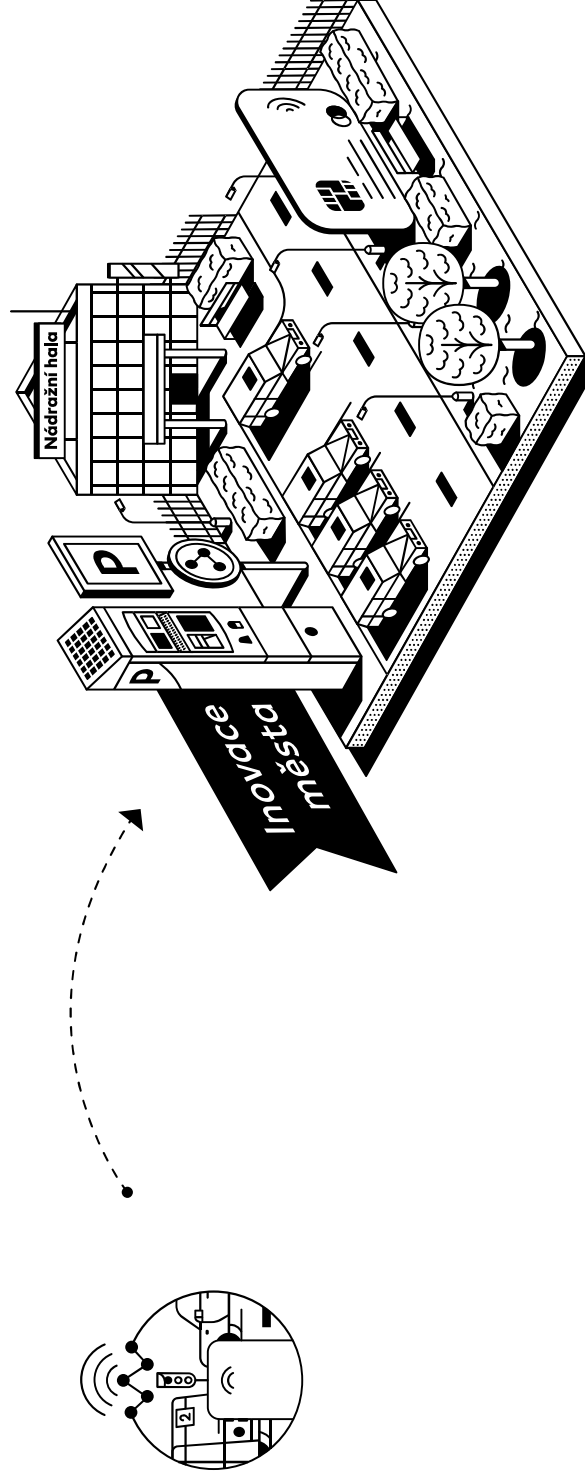
Tato ilustrace pro městský design je určena k použití na webu či v tiskových materiálech jako doplněk vizualizace konkrétního projektu. V komunikaci na lokální úrovni bude ilustrace fungovat jako jednotlivý prvek napříč místními projekty spadajícími do této kategorie.

Ilustrace Mobilita města



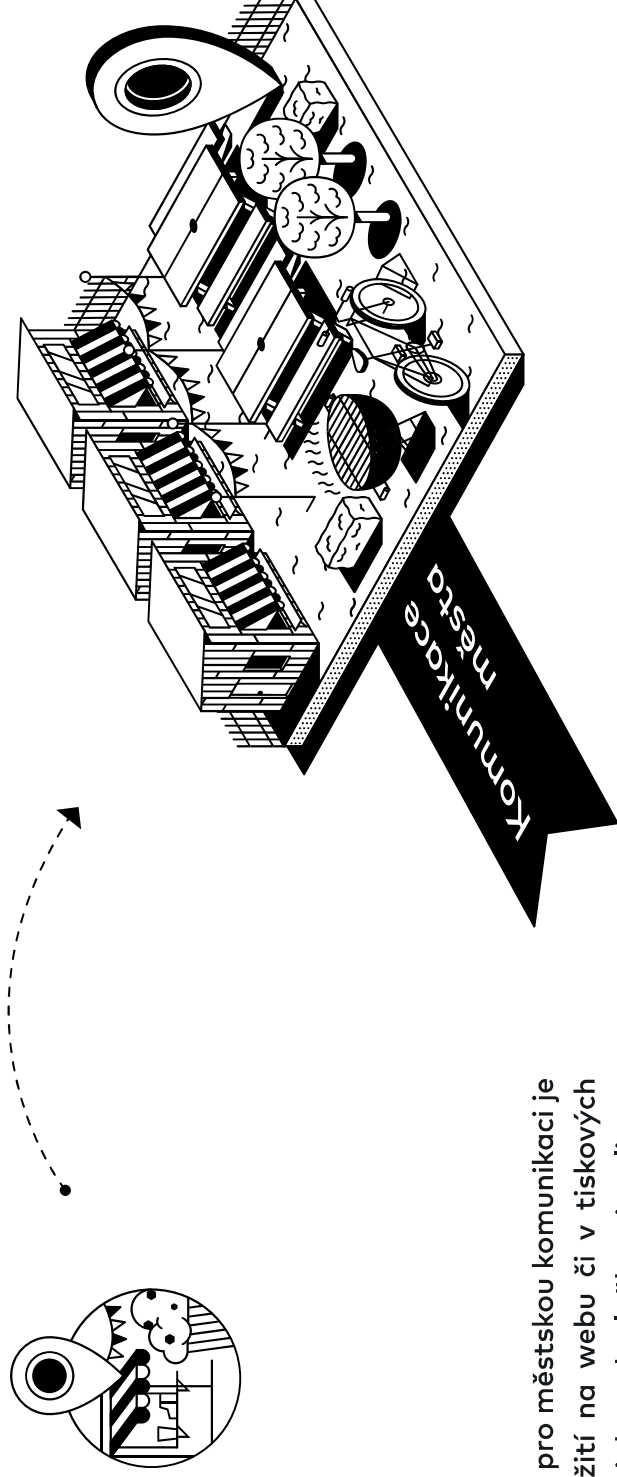
Tato ilustrace pro městskou mobilitu je určena k použití na webu či v tiskových materiálech jako doplněk vizualizace konkrétního projektu. V komunikaci na lokální úrovni bude ilustrace fungovat jako jednotící prvek napříč místními projekty spadajícími do této kategorie.

Ilustrace Inovace města



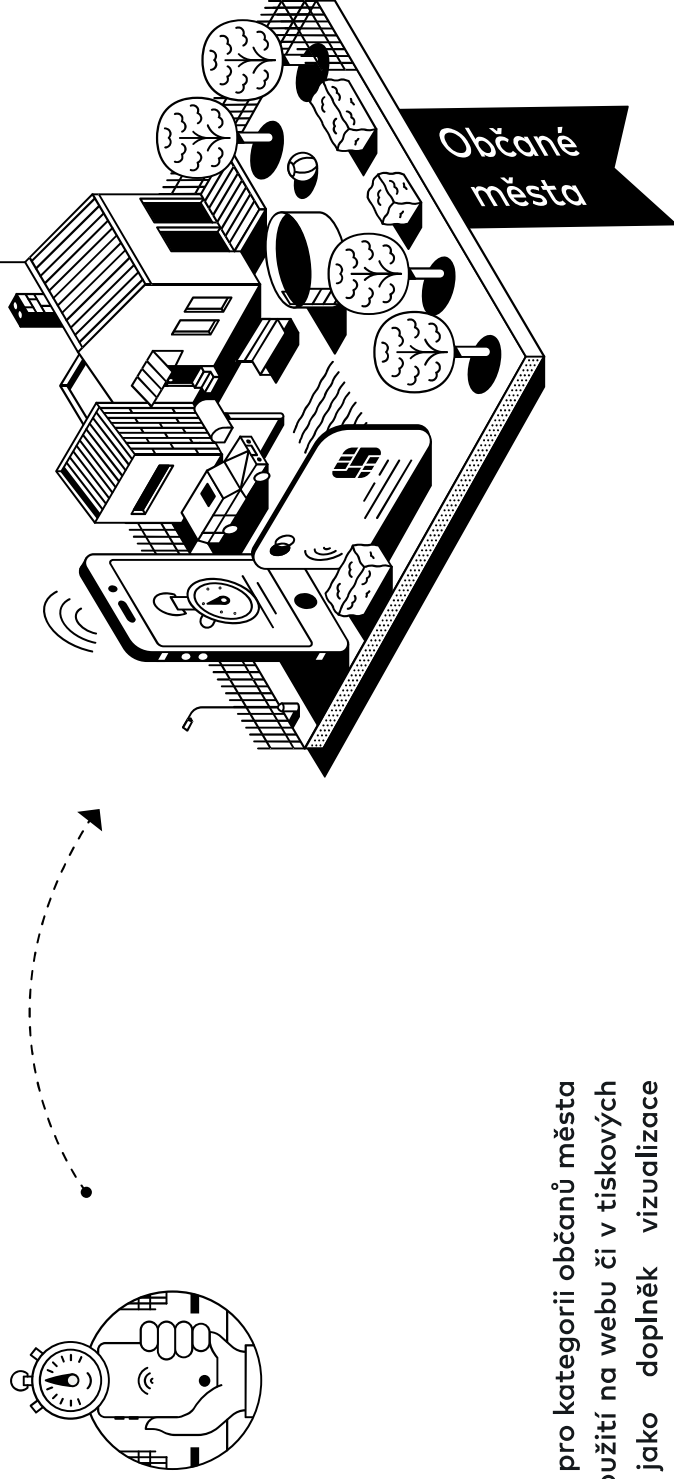
Tato ilustrace pro městské inovace je určena k použití na webu či v tiskových materiálech jako doplněk vizualizace konkrétního projektu. V komunikaci na lokální úrovni bude ilustrace fungovat jako jednotící prvek napříč místními projekty spadajícími do této kategorie.

Ilustrace Komunikace města



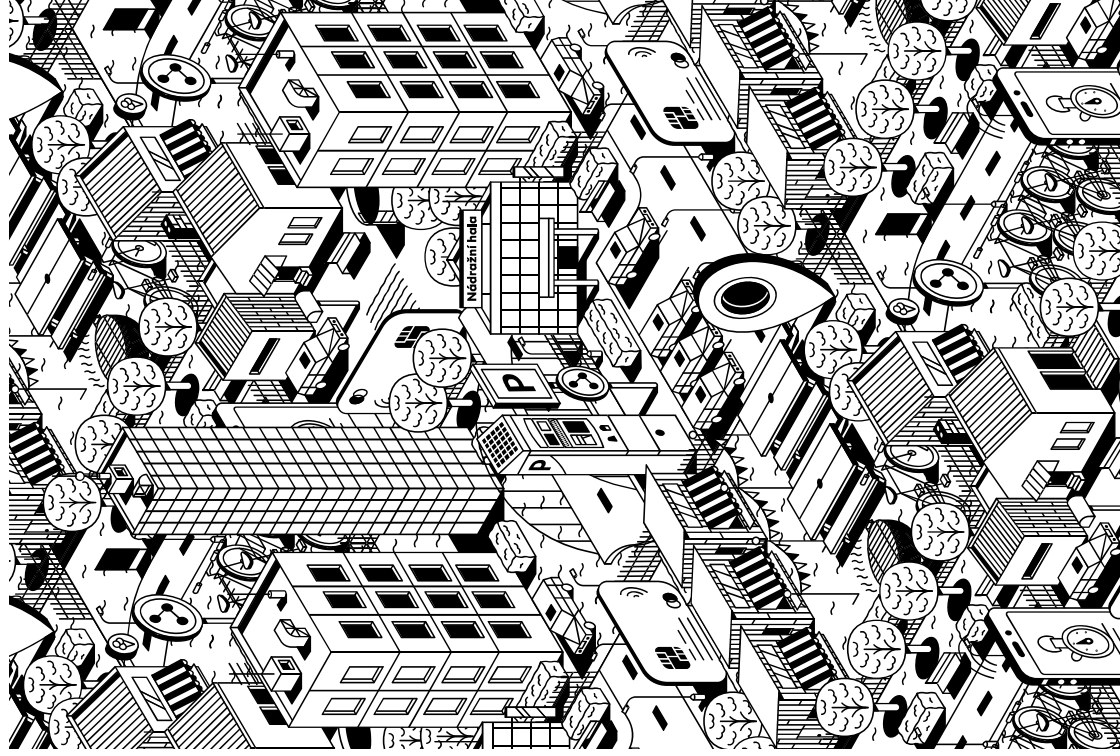
Tato ilustrace pro městskou komunikaci je určena k použití na webu či v tiskových materiálech jako doplněk vizualizace konkrétního projektu. V komunikaci na lokální úrovni bude ilustrace fungovat jako jednotlivý prvek napříč místními projekty spadajícími do této kategorie.

Ilustrace Občané města



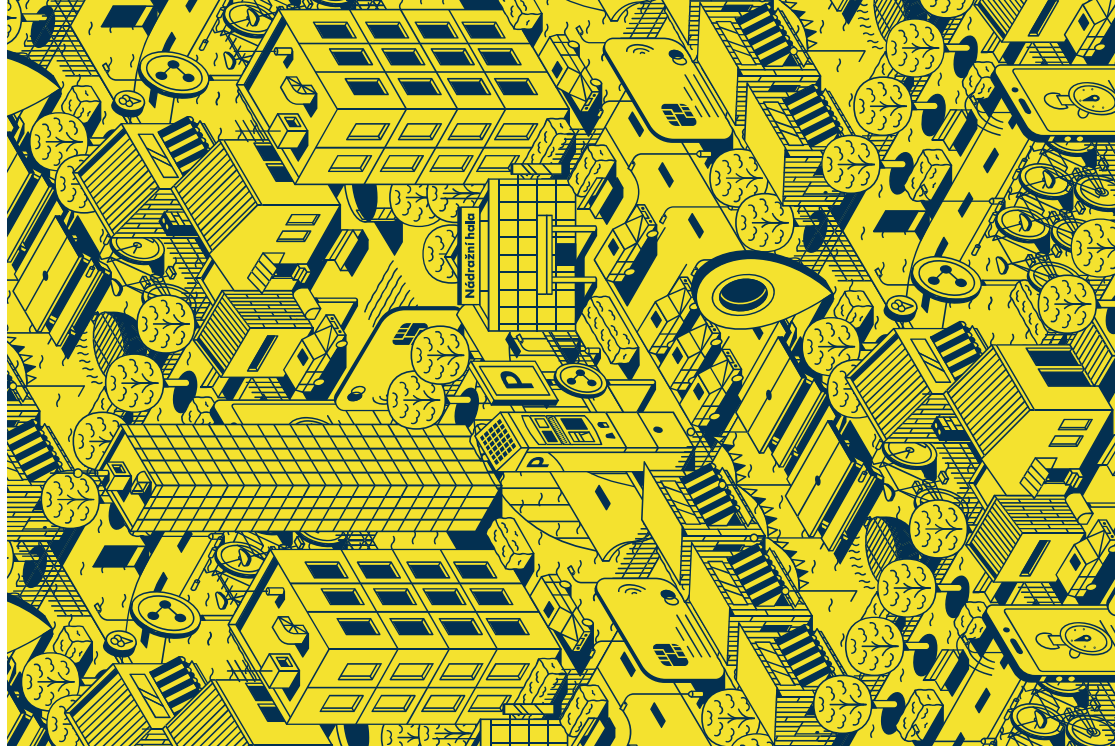
Tato ilustrace pro kategorii občanů města je určena k použití na webu či v tiskových materiálech jako doplněk vizualizace konkrétního projektu. V komunikaci na lokální úrovni bude ilustrace fungovat jako jednotlivý prvek napříč místními projekty spadajícími do této kategorie.

Pattern



Ilustrovaná tapeta slouží k doplnění textu v případě chybějící fotografie konkrétního projektu na lokální úrovni. Lze ji použít také k plošné komunikaci City Changers.

Pattern barevné varianty



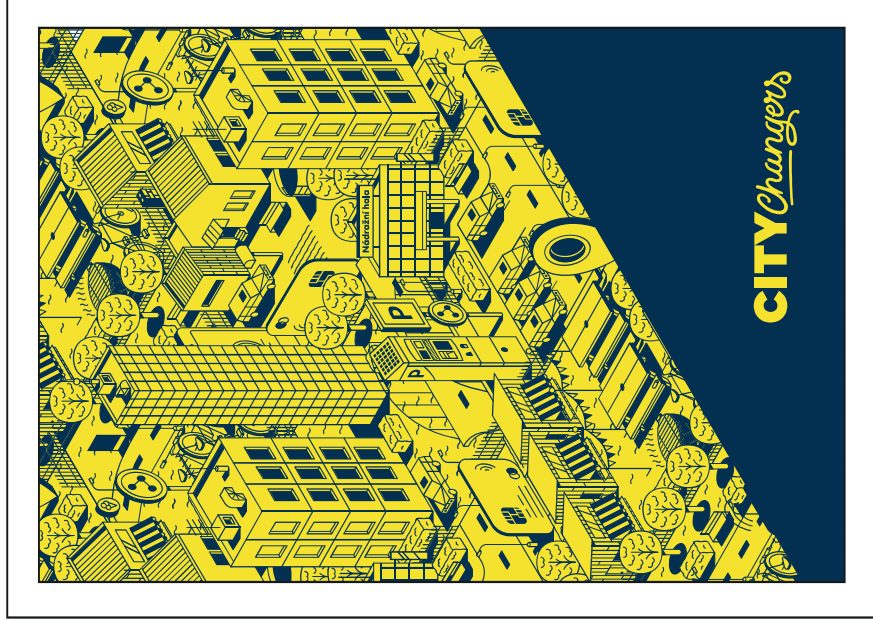
Tapetu je možné použít i v barevných variantách při zachování definovaných odstínů modré a žluté.

POS materiály



Příklad použití ilustrované tapety v kombinaci s logem na oboustranném reklamním nosiči.

POS materiály



Příklad použití ilustrované tapety v kombinaci s logem na jednostranném reklamním nosiči.